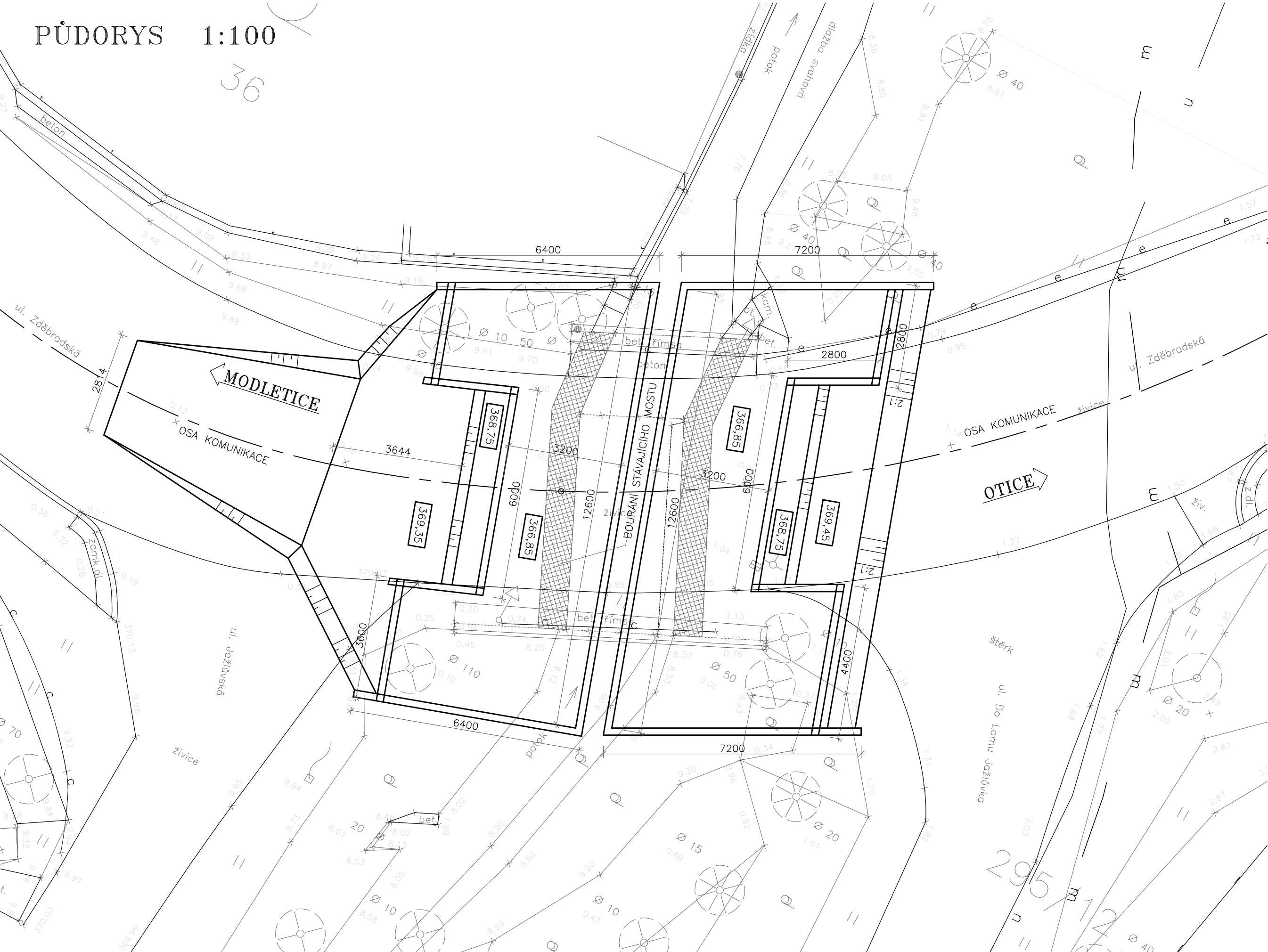
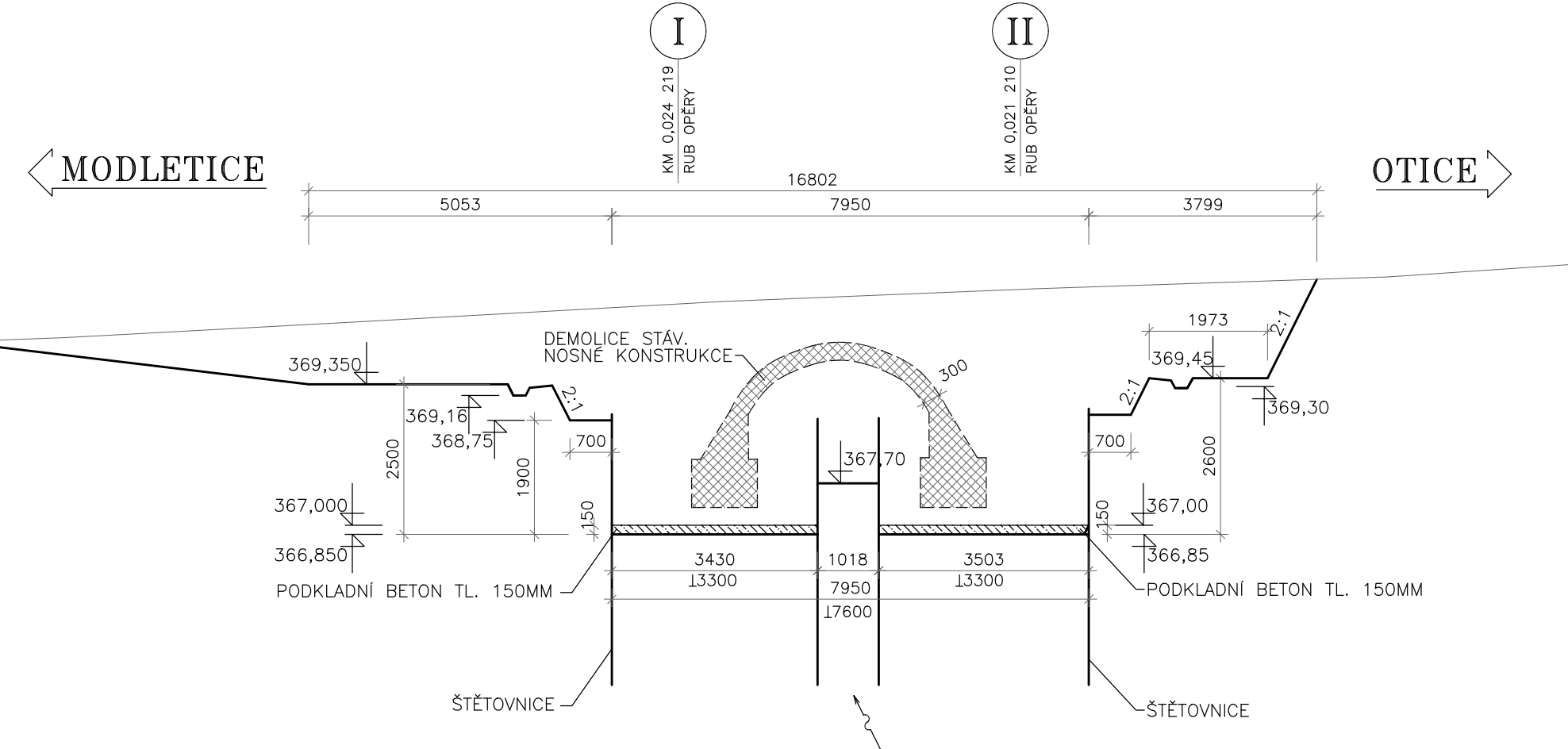


VÝKOPY A BOURACÍ PRÁCE

PŮDORYS 1:100



PODÉLNÝ ŘEZ 1:100



HLAVNÍ ZHOTOVITEL:

GeoTec GS

SDRUŽENÍ SPOLEČNOSTÍ

APIS-PONTEX-TOPCON-GEOTEC

HIP:

Ing. Karel KŘÍŽEK

ZHOTOVITEL:

ATELIÉR PROJEKTOVÁNÍ INŽENÝRSKÝCH STAVEB s.r.o.

AKCE:

III/00325 Jazlovce + most ev.č. 00325-2

OBJEDNATEL:

Ing. Karel KŘÍŽEK

Ing. Jan TUREK

Ing. Jan TUREK

Ing. Viktor NEJEDLÝ

Krajská správa a údržba silnic Středočeského kraje, p.o. Zborovská 11, 150 21 Praha 5

ZAK. ČÍSLO:

3149/08

FORMÁTÚ A4:

3

KRAJ:

STŘEDOČESKÝ

OKRES:

PRAHA-VÝCHOD

DATUM:

SRPEN 2025

ČÍSLO OBJEKTU:

200

Demolice mostu

VÝKOPY A BOURACÍ PRÁCE

ST.PROJ.:

DZS

MĚŘÍTKO:

1:100

PŘÍLOHA:

3

OHRADNÍ 24B 140 00 PRAHA 4 IČ: 61853267

tel: 241 481 215

e-mail: apis@apis-sro.eu

www: www.apis-sro.eu